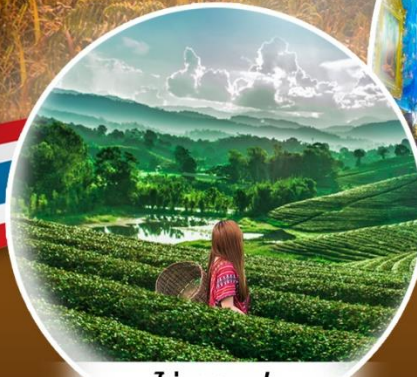




สูงแคไหนก็ไปถึง
- ภูชี้ฟ้า @เชียงราย -

2 พี่เรียก
เท่านั้น!!!

พัก ภูชี้ฟ้า
1 คืน



ไร่ชาดอยฟง



วัดร่องเสือเต้น

มหัศจรรย์
เชียงราย
แอ่วเหนือ ม่วนใจ๋

ชมทะเลหมอกเคล้าลมหนาว ท่ามกลางขุนเขา

- ภูชี้ฟ้า • กำปุนน้ำนางนอน • พระตำหนักดอยตุง • สิงห์ ปาร์ค
- วัดห้วยปลา깅 • วัดร่องขุน • วัดร่องเสือเต้น • พิพิธภัณฑ์บ้านดำ

ราคา
เริ่มต้น

7 9 9 9

3 วัน 2 คืน

10 - 12 ร.ค. | 30 ร.ค. - 1 ม.ค.



** บินเข้า-ออก เชียงราย **



ฟรีชุด PROTECT

โปรแกรมการเดินทาง 3 วัน 2 คืน : เดินทางโดยสายการบินไทยเวียดเจ็ทแอร์

vietjetair.com

BKK → CEI

CEI → BKK

เที่ยวบิน

ออก

ถึง

VZ130

06.30

07.55

เที่ยวบิน

ออก

ถึง

VZ135

19.55

21.20

วันแรก

กรุงเทพฯ • เชียงราย • วัดร่องขุ่น • ไร่บุญรอด • ภูชี้ฟ้า

🕒 (-/กลางวัน/เย็น)

05.00 น. พร้อมกันที่ สนามบินสุวรรณภูมิ อาคารผู้โดยสารขาออก ชั้น 4 เคาน์เตอร์สายการบินเวียดเจ็ทแอร์ ประตู 3 Viet Jet Air (VZ) โดยมีเจ้าหน้าที่อำนวยความสะดวกแก่ทุกท่าน

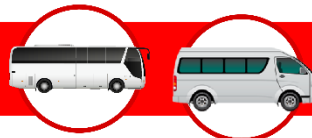
06.30 น. ออกเดินทางจากสนามบินสุวรรณภูมิ สู่ **จังหวัดเชียงราย** ด้วยเที่ยวบิน VZ130 (ใช้ระยะเวลาเดินทาง โดยประมาณ 1 ชั่วโมง 20 นาที)*บนเที่ยวบินไม่มีบริการ อาหารทั้งขาไปและกลับ*



หมายเหตุ เนื่องจากตัวเครื่องบินของคุณจะเป็นตัวสุ่มระบบ **Random** ไม่สามารถเลือกที่นั่งได้ ที่นั่งอาจจะไม่ได้ที่นั่งติดกัน และไม่สามารถเลือกช่วงที่นั่งบนเครื่องบินได้ในขณะนี้ ซึ่งเป็นไปตามเงื่อนไขสายการบิน

07.55 น. เดินทางถึง สนามบินเชียงราย รับกระเป๋าเรียบร้อยแล้ว นำท่านเดินทางด้วยรถตู้ วิโอพี

มาตรการรับมือช่วงโควิด



บริการ
เจลล้างมือ



บริการ
วัดอุณหภูมิ



บริการ
หน้ากากอนามัย



จากนั้น นำท่านเดินทางสู่ **วัดร่องขุน** ชมความงามของศิลปะล้านนาประยุกต์ที่ออกแบบสร้างโดย อาจารย์เฉลิมชัย โฆษิตพิพัฒน์ ชมสถาปัตยกรรมที่สวยงาม ลายปูนปั้นที่ปราศจากการแต้มน้ำสี ประดับด้วยกระจกที่มีความสวยงามแปลกตา และความงดงามของภาพวาดฝาผนัง



กลางวัน **บริการอาหารกลางวัน ณ ร้านอาหาร**

13.30 น. เข้าชม **ไร่บุญรอด** เป็นไร่ของบริษัท บุญรอด ผู้ผลิตเบียร์สิงห์ ภายในไร่ ปลูกพืชหลายชนิดตามความเหมาะสมกับสภาพดิน ทั้งไม้ผล อาทิ พุทรา มะเฟือง สตอเบอร์รี่ มะเขือเทศ ลิ้นจี่ กล้วย มะม่วง กระถ่อน พืชสวนมีชาพันธุ์อุหลง มะนาว หม่อน ส่วนพื้นที่ราบจะปลูกพืชไร่ที่มีชื่อเสียง เช่น ข้าวบาร์เลย์ และข้าว และพืชผัก เช่น บล๊อคโคลี่ ฟาร์มเห็ดหอม และการทำฟาร์มปศุสัตว์ เลี้ยงวัวนม เป็นต้นรวมทั้งแปลงเกษตรผสมผสาน และพื้นที่จัดสวนดอกไม้ นานาพรรณให้นักท่องเที่ยวได้ถ่ายภาพ ทางไร่จะมีรถนำเที่ยวแบบฟาร์มทัวร์ และชมวิว 360 องศา (ไม่รวมค่าตัวนั่งรถรางชมไร่ท่านละ 100 บาท)



จากนั้น นำท่านเดินทางสู่ภูชี้ฟ้า

ค่ำ **เข้าที่พัก ภูชี้ฟ้าฮิลล์ หรือ เทียบเท่า พร้อมบริการอาหารเช้า** จากนั้น เชิญทุกท่านพักผ่อนตามอัธยาศัย

วันที่สอง ชมพระอาทิตย์ขึ้นจุดชมวิวยอดภูชี้ฟ้า • วนอุทยานถ้ำขุนน้ำนางนอน • พระธาตุดอยตุง • พระตำหนักดอยตุง • สวนแม่ฟ้าหลวง • ถนนคนเดินเชียงราย 10 (เช้า/กลางวัน/-)

06.00 น. ดั้นเช้า นำท่านชมพระอาทิตย์ขึ้นและทะเลหมอกอันสวยงามยามเช้าที่ **จุดชมวิวยอดภูชี้ฟ้า** เป็นยอดเขาสูงที่สุดในเทือกเขาตอยผาหม่น อยู่ติดพรมแดนไทย-ลาว ค่ะ ตั้งอยู่ในอำเภอเทิง จังหวัดเชียงราย มีเอกลักษณ์ทางธรรมชาติที่สวยงาม เพราะมีหน้าผาปลายยอดแหลม เป็นแนวยาวที่ขึ้นไปบนฟ้าทางฝั่งประเทศลาว เลยทำให้เป็นที่มาของชื่อ ภูชี้ฟ้า และจุดสูงสุดคือบริเวณจุดชมวิว

เช้า **บริการอาหารเช้า ณ ห้องอาหารที่พัก ได้เวลาสมควร นำท่านเดินทางกลับ**



จากนั้น นำท่านชม **วนอุทยานถ้ำหลวง-ขุนน้ำนางนอน** เป็นถ้ำหินปูนขนาดใหญ่ ยาวถึง 7 กิโลเมตร เชื่อว่าเป็นถ้ำที่มีความยาวมากที่สุดในประเทศไทย ชมรูปปั้นจำแช่ม นาวาตรีสมาน กุนัน จากฝีมือของ อาจารย์เฉลิมชัย โฆษิตพิพัฒน์ ศิลปินแห่งชาติชาว เชียงราย และนำท่านสักการะเจ้าแม่ นางนอน จากนั้นนำท่านชม สระมรกต ถ้ำหลวงบ่อน้ำสีฟ้า ที่เกิดขึ้นตามธรรมชาติ บริเวณขุนน้ำนางนอน



กลางวัน
จากนั้น

📍บริการอาหารกลางวัน ณ ร้านอาหาร จากนั้น นำท่านเดินทางสู่ ดอยตุง อ.แม่จัน

นำท่าน ชมพระตำหนักดอยตุง ซึ่งเคยเป็นพระตำหนักของสมเด็จพระเจ้าที่ทรงเคยประทับ พระตำหนักเป็นการปลูกสร้างแบบศิลปะร่วมระหว่างล้านนากับสวีตเซอร์แลนด์ ภายในพระตำหนักจะมีดอกไม้เมืองหนาวตกแต่งไว้อย่างสวยงาม จากนั้นให้ท่านได้อิสระเพลิดเพลินไปกับอากาศดี ๆ และชมวิวยาว นำท่านเที่ยวชม สวนแม่ฟ้าหลวง ที่เต็มไปด้วยดอกไม้และต้นไม้เมืองหนาวที่หมุนเวียนปรับเปลี่ยนทุกฤดูกาล



จากนั้น

นำท่านสักการะ พระธาตุดอยตุง โบราณสถานที่มีความเป็นมายาวนานและเก่าแก่ของจังหวัดเชียงรายเป็นพระธาตุที่ชาวเชียงรายให้ความเลื่อมใสและศรัทธาและยังเป็นพระธาตุประจำปีเกิดของชาวปีกุน

จากนั้น

นำท่านเดินทางกลับสู่โรงแรมที่พัก

จากนั้น

นำท่านเดินถนนคนเดิน เชียงรายไนท์บาซาร์ อีกหนึ่งแหล่งช้อปปิ้งของกินของฝากราคาถูก ที่นี่เป็นตลาดนัดยามเย็นที่เปิดบริการทุกวัน โดยจะเริ่มคึกคักในช่วงค่ำ สามารถมาเดินเล่นลมเย็นกินนุ่นซิมนี้ได้จนพุงกาง แล้วยังได้ของฝากของที่ระลึกเพียบ ทั้งสินค้าพื้นเมือง ของแฮนด์เมด งานประดิษฐ์ต่างๆ รวมถึงเสื้อผ้า กระเป๋า รองเท้า ราคาดี **อิสระอาหารเย็น**

คำ **เข้าสู่ที่พัก โรงแรมเดอะสเปซเชียงราย หรือ ระดับเทียบเท่า**

วันที่สาม **ไร่ชาฉุยฟง • พิพิธภัณฑ์บ้านดำ • วัดห้วยปลากั้ง • วัดร่องเสือเต้น • กรุงเทพฯ**

๑๐ (เช้า/กลางวัน/-)

เช้า **๑๐**บริการอาหารเช้า ณ ห้องอาหารโรงแรม

09.00 น. นำท่านเดินทางสู่อำเภอแม่จัน พาชม **ไร่ชาฉุยฟง** เที่ยวชมไร่ชาขนาดใหญ่ ตั้งอยู่บนเนินเขาปลูกต้นชาลดหลั่นกันเป็นขั้นบันได นอกจากนี้ยังมีร้านอาหาร **“คาเฟ่ชา ฉุยฟง เชียงราย”** ออกแบบจากสถาปนิกไทยที่คว้ารางวัลระดับโลก The Architizer A+Awards ที่ออกแบบให้เห็นวิวไร่ชาได้รอบทิศ และมีบริการเครื่องดื่ม เบเกอรี่ เมนูชา เช่น หมั่นโถวชาเขียว ชาเขียวเย็น เค้กชาเขียว ท่านสามารถเลือกมุมถ่ายภาพไร่ชาสวยๆ ชิมชา ช้อชชาคุณภาพเป็นของฝากได้ด้วย



จากนั้น ชม **วัดห้วยปลากั้ง** ชมเจดีย์ทรงกังฉิน 9 ชั้น และเจ้าแม่กวนอิมองค์ใหญ่ที่สุดในภาคเหนือ วัดนี้ วัดนี้ เริ่มก่อตั้งเป็นสำนักสงฆ์จนกระทั่งวันที่ 19 พฤศจิกายน 2548 พระอาจารย์พบโชค ติสฺสว โส ได้เดินทางมาปฏิบัติธรรมและสร้างวัดตั้งกล่าว ด้วยว่าพระอาจารย์พบโชคมีความรู้เรื่องโหราศาสตร์ในการทำนายทายทัก

ซึ่งปรากฏว่าผู้คนที่มาดวงส่วนใหญ่่น ำไปปรับใช้ในชีวิตประจำวันของตน แล้วประสบความสำเร็จจึงมีคน มาทำบุญที่วัดแห่งนี้มากขึ้น



กลางวัน
จากนั้น

๑๐ บริการอาหารกลางวัน ณ ร้านอาหาร

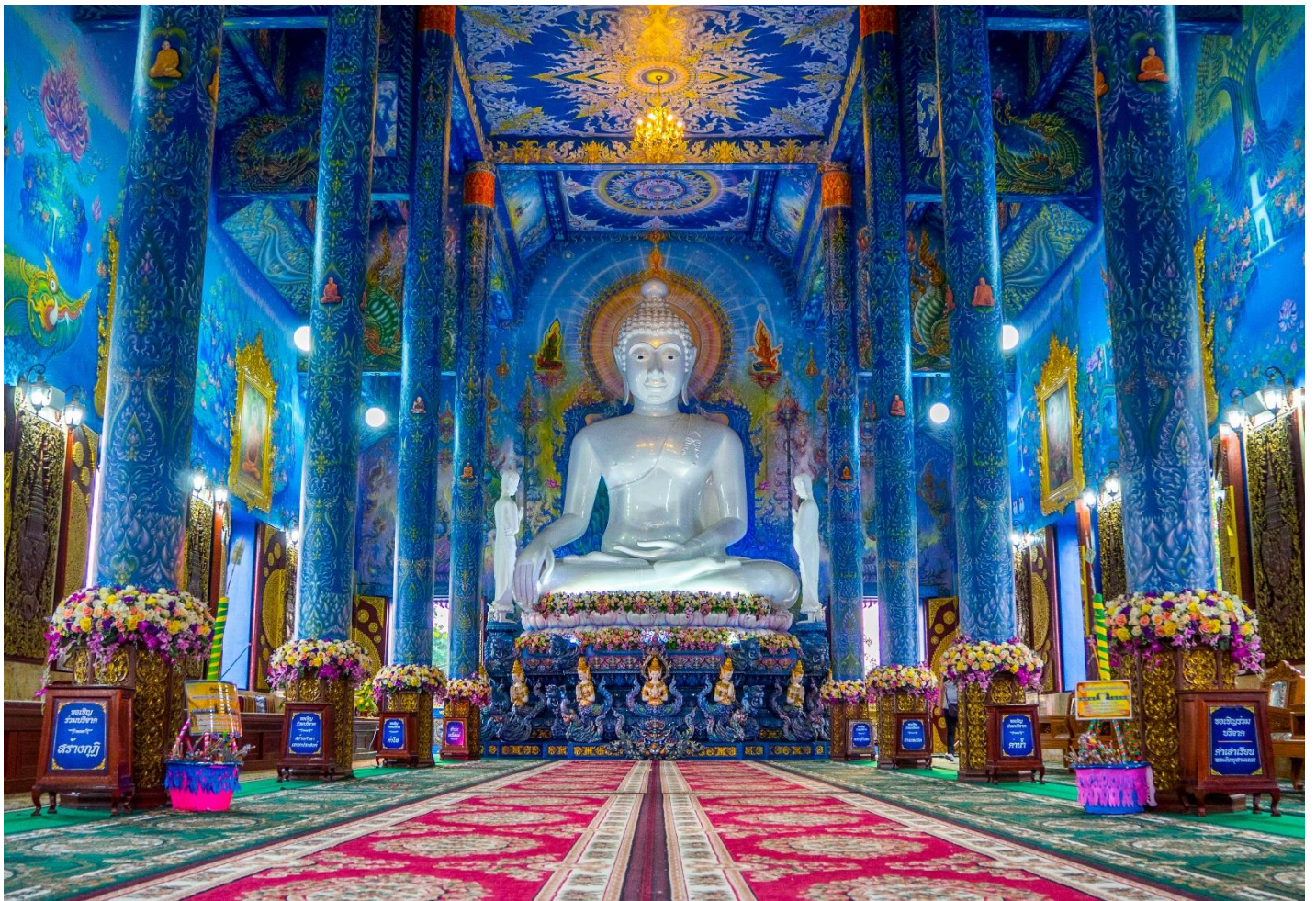
นำท่านชม **พิพิธภัณฑ์บ้านดำ** สร้างขึ้นโดย อ.ถวัลย์ ดัชนี ศิลปินแห่งชาติ ที่มีฝีมือทางด้าน จิตรกรรม ปฏิมกรรม ได้สร้างงานด้านศิลปะไว้มากมาย ทั้งทางด้าน ภาพเขียนและด้านปฏิมกรรมหลายชั้น ลักษณะ ของ บ้านด ำจะเป็นกลุ่มบ้าน ศิลปะแบบล้านนา ทุกหลังทาด้วยสีด ำ โดย ในบริเวณบ้านประกอบไปด้วยบ้าน ทั้งหมด 36 หลัง ในบ้านแต่ละหลังจะประดับด้วยไม้



แกะสลักที่มีลวดลายงดงาม นอกจากไม้แกะสลักแล้วยัง ประดับด้วยเขาสัตว์ เช่น เขาควาง เขากวาง และยังมีกระดูกสัตว์ เช่น กระดูกช้าง

จากนั้น

ชม **วัดร่องเสือเต้น** ไฮไลต์ที่สำคัญอยู่ที่พระอุโบสถใหม่ที่สร้างขึ้นด้วยศิลปะแบบไทยประยุกต์เป็นเอกลักษณ์ใช้เจดีย์เป็นสีน้ำเงินฟ้าตัดกับสีทอง เป็นศิลปะที่มีความสวยงามแปลกตา จากฝีมือการรังสรรค์ของ “นายพุทธา กาบแก้ว” หรือ “สล่านก” ศิลปินท้องถิ่นชาวเชียงราย ซึ่งเคยเป็นลูกศิษย์ของ อ.เฉลิม ชัยโมชิตพิพัฒน



หลังจากนั้น แวะซื้อของฝากจากภาคเหนือ อาทิ แคบหมู ไส้อั่ว น้ำพริกหนุ่ม

17.30 น.

เดินทางเข้าสู่สนามบินแม่ฟ้าหลวงเชียงราย

19.55 น.

ออกเดินทางสู่กรุงเทพฯ โดยสายการบินไทยเวียดเจ็ทแอร์ **เที่ยวบินที่ VZ135**

21.20 น.

เดินทางถึงสนามบินสุวรรณภูมิ(กรุงเทพฯ) โดยสวัสดิภาพ พร้อมความประทับใจ

.....



อัตราค่าบริการรายการนำเที่ยว

พีเรียลเดินทาง	ไฟล์ทบิน	จำนวน	ราคาต่อท่าน	พักเดี่ยว ชำระเพิ่ม
10-12 ธ.ค. 63 (วันรัฐธรรมนูญ)	VZ130/VZ135 06.30-07.55 19.55-21.20	16+1	7,999.-	1,500
30 ธ.ค.63- 1 ม.ค.64 (วันหยุดปีใหม่)	VZ130/VZ135 06.30-07.55 19.55-21.20	16+1	10,999.-	1,500

**** การันตีเดินทางตั้งแต่ 9 ท่านขึ้นไปออกเดินทางพร้อมหัวหน้าทัวร์ดูแลตลอดทริป****

หมายเหตุ คณะควรเดินทางไปถึงสนามบินเพื่อทำการเช็คอินก่อนขึ้นเครื่องประมาณ 1-2 ชม. เพื่อหลีกเลี่ยงสถานการณ์ฉุกเฉินที่อาจเกิดขึ้น เช่น สภาพการจราจรที่คับคั่ง, สภาพอากาศและอื่น ๆ โดยมีตัวแทนบริษัท (มีคัคเทศก์, หัวหน้าทัวร์, คนขับรถ) เป็นผู้พิจารณาและบริหารเวลาอย่างเหมาะสมบริษัทขอสงวนสิทธิ์คืนเงินทุกกรณีหากลูกค้าไม่สามารถขึ้นเครื่องกลับตามวันและเวลาที่ระบุไว้ในรายการทัวร์

อัตราค่าบริการรวม

- ตัวเครื่องบินไป-กลับพร้อมกรุ๊ป กรุงเทพฯ-เชียงใหม่-กรุงเทพฯ สายการบินเวียดเจ็ท Thai Vietjet(VZ)
- ค่าระวางน้ำหนักกระเป๋าไม่เกิน 20 กก. กระเป๋าถือขึ้นเครื่อง Hand Carry 7 กก. ต่อ 1 ใบ
- อาหารตามรายการระบุ (สงวนสิทธิ์ในการสลับมือหรือเปลี่ยนแปลงเมนูอาหารตามสถานการณ์)
- ค่าเข้าชมสถานที่ตามรายการระบุ
- ค่ารถตู้ปรับอากาศรับ-ส่งสถานที่ท่องเที่ยวตามรายการระบุ
- ค่ารถท้องถิ่นท่องเที่ยวตามรายการระบุ
- ค่าไกด์และหัวหน้าทัวร์นำเที่ยวตามรายการ
- ภาษีหัก ณ ที่จ่าย 3% และภาษีมูลค่าเพิ่ม 7%
- ประกันอุบัติเหตุวงเงิน 1,000,000 บาท (เป็นไปเงื่อนไขตามกรมธรรม์)

เงื่อนไขประกันการเดินทาง ค่าประกันอุบัติเหตุและค่ารักษาพยาบาล คู่คุ้มครองเฉพาะกรณีที่ได้รับอุบัติเหตุระหว่างการเดินทาง ไม่คุ้มครองถึงการสูญเสียชีวิตส่วนตัวและไม่คุ้มครองโรคประจำตัวของผู้เดินทาง



อัตราค่าบริการไม่รวม

- ☒ ค่าใช้จ่ายส่วนตัว อาทิ อาหารและเครื่องดื่มที่สั่งเพิ่มพิเศษ, โทรศัพท์ – โทรสาร, อินเทอร์เน็ต, มินิบาร์, ซักรีด ที่ไม่ได้ระบุไว้ในรายการ
- ☒ ค่าใช้จ่ายอันเกิดจากความล่าช้าของ, อุบัติภัยทางธรรมชาติ, การประท้วง, การจลาจล, การนัดหยุดงาน, การถูกปฏิเสธไม่ให้ออกและเข้าเมือง จากเจ้าหน้าที่ตรวจคนเข้าเมืองและเจ้าหน้าที่กรมแรงงานทั้งที่เมืองไทย และต่างประเทศซึ่งอยู่นอกเหนือความควบคุมของบริษัทฯ
- ☒ ค่าทิปไกด์ท้องถิ่น, คนขับรถ, ผู้ช่วยคนขับรถ 300 บาท/ทริป/ลูกทัวร์ 1 ท่าน

เงื่อนไขการสำรองที่นั่งและการยกเลิกทัวร์

เงื่อนไขการสำรองที่นั่งกรุณาอ่านรายละเอียดให้ครบถ้วนก่อนทำการจองหากท่านชำระเงินแล้วจะถือว่าท่านยอมรับในเงื่อนไขดังกล่าวทั้งหมดและไม่สามารถเรียกร้องใดๆได้ทุกกรณี

การจองทัวร์ :

- กรุณาจองทัวร์ล่วงหน้าก่อนการเดินทาง พร้อมชำระมัดจำค่าทัวร์ 50 % จากจำนวนเต็ม ส่วนที่เหลือชำระทันทีก่อนการเดินทางไม่น้อยกว่า 15 วันมิฉะนั้นถือว่าท่านยกเลิกการเดินทางโดยอัตโนมัติ(ช่วงเทศกาลกรุณาชำระก่อนเดินทาง 21 วัน)

กรณียกเลิก :

- แจ้งยกเลิกหรือเลื่อนวันเดินทาง 30 วัน ก่อนการเดินทาง : หักค่าใช้จ่ายจริงที่เกิดขึ้น อาทิ ค่ามัดจำตัวเครื่องบิน , รถตู้ปรับอากาศ, ค่าโรงแรมที่พัก , ค่าอาหาร , ค่าธรรมเนียมเข้าชมสถานที่ท่องเที่ยว , ค่าบริการ
- แจ้งยกเลิกหรือเลื่อนวันเดินทาง น้อยกว่า 15 วัน : ยึดเงินค่าทัวร์ 50% และ หักค่าใช้จ่ายที่เกิดขึ้นจริง อาทิ ค่ามัดจำตัวเครื่องบิน , รถตู้ VIP , ค่าโรงแรมที่พัก ค่าธรรมเนียมเข้าชมสถานที่ท่องเที่ยว , ค่าบริการ



หมายเหตุ : หากท่านยกเลิกการเดินทางแต่สามารถหาผู้โดยสารมาสำรองแทนที่ได้ หรือทางทัวร์เปิดขายและมีการสำรองที่นั่งแทนได้ ทั้งนี้ทางบริษัทฯ จะคืนเงินค่าทัวร์ให้เต็มจำนวน

- ในกรณีชำระค่าทัวร์เต็มจำนวนแล้ว แจ้งยกเลิกหรือเลื่อนวันเดินทางน้อยกว่า 15 วัน ทางบริษัทฯ ขอสงวนสิทธิ์เก็บเงินค่าทัวร์ทั้งหมดโดยไม่มีเงื่อนไขใด ๆ ทั้งสิ้น

เงื่อนไขการยกเลิกทัวร์เป็นไปตามมาตรา 28 ของพระราชบัญญัติธุรกิจนำเที่ยวและมัคคุเทศก์ พ.ศ.2551

กรณีจองทัวร์วันหยุดเทศกาล,วันหยุดนักขัตฤกษ์,วันหยุดยาวต่อเนื่อง และได้มีการแจ้งยกเลิกทัวร์ทางบริษัทฯ ขอสงวนสิทธิ์เก็บค่าทัวร์ทั้งหมด โดยไม่มีเงื่อนไขใด ๆ ทั้งสิ้น

กรณีเจ็บป่วย :

- กรณีเจ็บป่วย จนไม่สามารถเดินทางได้ ซึ่งจะต้องมีใบรับรองแพทย์จากโรงพยาบาลรับรอง บริษัทฯ จะทำการเลื่อนการเดินทางของท่านไปยังคณะต่อไป แต่ทั้งนี้ท่านจะต้องเสียค่าใช้จ่ายที่ไม่สามารถยกเลิกหรือเลื่อนการเดินทางได้ตามความเป็นจริง
- ในกรณีเจ็บป่วยกะทันหันก่อนล่วงหน้าเพียง 7 วันทำการ ทางบริษัทฯ ขอสงวนสิทธิ์ในการคืนเงินทุกกรณี

เงื่อนไขอื่น ๆ :

- บริษัทฯ ขอสงวนสิทธิ์ในการเก็บค่าใช้จ่ายทั้งหมด กรณีท่านยกเลิกการเดินทางและมีผลทำให้คณะเดินทางไม่ครบตามจำนวนที่บริษัทฯ กำหนดไว้ (25-30 ท่าน) เนื่องจากเกิดความเสียหายต่อทางบริษัทฯ และผู้เดินทางอื่นที่เดินทางในคณะเดียวกัน บริษัทฯ ต้องนำไปชำระค่าเสียหายต่าง ๆ ที่เกิดจากการยกเลิกของท่าน

รายละเอียดเพิ่มเติม

- บริษัทฯ มีสิทธิ์ในการเปลี่ยนแปลงโปรแกรมทัวร์ในกรณีที่เกิดเหตุสุดวิสัยจนไม่อาจแก้ไขได้
- พาหนะ , ราคา และ รายการท่องเที่ยว สามารถเปลี่ยนแปลงได้ตามความเหมาะสมโดยคำนึงถึงผลประโยชน์ของผู้เดินทางเป็นสำคัญ
- ทางบริษัทฯ จะไม่รับผิดชอบใด ๆ ทั้งสิ้น หากเกิดความล่าช้าจาก การประท้วง, การนัดหยุดงาน, การก่อจลาจล ซึ่งอยู่นอกเหนือความรับผิดชอบของบริษัทฯ หรือเหตุภัยพิบัติทางธรรมชาติ (ซึ่งลูกค้าจะต้องยอมรับในเงื่อนไขนี้ในกรณีที่เกิดเหตุสุดวิสัย ซึ่งอาจจะปรับเปลี่ยนโปรแกรมตามความเหมาะสม)
- ทางบริษัทฯ จะไม่รับผิดชอบใด ๆ ทั้งสิ้น หากผู้เดินทางประสบเหตุสภาวะฉุกเฉินจากโรคประจำตัว ซึ่งไม่ได้เกิดจากอุบัติเหตุในรายการท่องเที่ยว (ซึ่งลูกค้าจะต้องยอมรับในเงื่อนไขนี้ในกรณีที่เกิดเหตุสุดวิสัย ซึ่งอยู่นอกเหนือความรับผิดชอบของบริษัทฯ)



- ทางบริษัทฯจะไม่รับผิดชอบใด ๆ ทั้งสิ้น หากท่านใช้บริการของทางบริษัทฯไม่ครบ อาทิ ไม่เที่ยวบางรายการ,ไม่ทานอาหารบางมื้อ,เพราะค่าใช้จ่ายทุกอย่างทางบริษัทฯได้ชำระค่าใช้จ่ายให้ตัวแทนต่างประเทศแบบเหมาจ่ายขาด ก่อนเดินทางเรียบร้อยแล้วเป็นการชำระเหมาขาด
- ทางบริษัทฯจะไม่รับผิดชอบใด ๆ ทั้งสิ้น หากเกิดสิ่งของสูญหายจากการโจรกรรมและหรือเกิดอุบัติเหตุที่เกิดจากความประมาทของนักท่องเที่ยวเอง
- **ข้อแนะนำสำหรับการเดินทาง ในช่วงภาวะ โควิด 19**
 - 1).ต้องสวมหน้ากากอนามัยตลอดการเดินทาง
 - 2).ต้องล้างมือบ่อย ๆ และหลีกเลี่ยงในพื้นที่แออัด
 - 3).ต้องปฏิบัติตามกฎ และคำแนะนำของแต่ละพื้นที่ท่องเที่ยว

**** ก่อนตัดสินใจจองทัวร์ควรอ่านเงื่อนไขการเดินทางอย่างถี่ถ้วนแล้วจึงมัดจำเพื่อประโยชน์ของท่านเอง***